



## Udbygningsaftale

**Dato: 23-01-2018**

Sagsnr.: 17/14642  
Sagsbehandler: vpfkc

Direkte tlf.: 87 87 51 16  
Direkte e-mail: fkc@viborg.dk

Mellem Viborg Bioenergi ApS  
Bjerring Hede 30  
8850 Bjerringbro  
(Cvr 39151766)

og Viborg Kommune  
Prinsens Alle 5  
8800 Viborg

## Aftalens baggrund

Nærværende aftale er indgået på opfordring af Viborg Bioenergi ApS i forbindelse med udarbejdelse af forslag til lokalplan 498 og tillæg nr. 18 til Kommuneplan 2017 – 2029, der har til formål at give mulighed for Viborg Bioenergi ApS ønske om etablering af biogasanlæg med vejadgang via Sønderupvej.

Grundlaget for aftalen er planlovens § 21b om udbygningsaftaler om infrastruktur.

Hvis der skal etableres et biogasanlæg på ejendommen Sønderupvej 1, Vammen, 8830 Tjele vil det blive nødvendigt at krydset Tjele Møllevvej-Sønderupvej udbygges således at svingning fra Tjele Møllevvej fra nordgående retning ad Sønderupvej og i modsat retning kan ske med større køretøjer (4 aksel tankbiler) indenfor kørebanearealet og i henhold til færdselsloven

Herudover vil det være nødvendigt, at udvide adgangen ved til ejendommen Sønderupvej 1, Vammen, 8830 Tjele, således det asfalteret areal udvides, så det er muligt at svinge ind på ejendommen med større køretøjer.

Med udbygningsaftalen forpligtiger Viborg Bioenergi ApS sig til at afholde udgifterne, dog maks. 410.000 kr. ekskl. moms, til nødvendig udbygning af krydset Tjele Møllevvej-Sønderupvej og udbygning af vejadgangen ved Sønderupvej 1, Vammen, 8830 Tjele, som beskrevet ovenfor.

## **Infrastruktur anlæg**

Aftalen omfatter en udvidelse af krydset Tjele Møllevvej-Sønderupvej og en udvidelse af adgangen til ejendommen Sønderupvej 1, Vammen, 8830 Tjele.

Ved udvidelsen af krydset Tjele Møllevvej-Sønderupvej vil der skulle foretages en sænkning af Sønderupvej på ca. 200 m<sup>2</sup>. Herefter skal det nye vejareal befæstes. Det nye vejareal forventes at udgøre ca. 200 m<sup>2</sup>.

Vejadgangen ved Sønderupvej 1, Vammen, 8830 Tjele, udvides og asfalteres.

Det forventes, at der skal foretages arealerhvervelse på ca. 100 m<sup>2</sup> i forbindelse med udbygningen af krydset Tjele Møllevvej-Sønderupvej.

Anlægget er skitseret på bilag 1, kortudsnit.

## **Etablering**

Viborg Kommune anlægger udvidelsen af krydset Tjele Møllevvej-Sønderupvej og udvidelsen af vejadgangen ved Sønderupvej 1, Vammen, 8830 Tjele, efter gældende normer og vejregler, ligesom Viborg Kommune indgår de nødvendige aftaler med rådgivere og entreprenører, samt forestår den nødvendige arealerhvervelse og registrering heraf.

For at sikre en hensigtsmæssig udførelse, færdiggørelse og godkendelse vejanlæggene, aftaler parterne løbende en tidsplan for planlægning, godkendelse og færdiggørelse.

## **Afholdelse af udgift for infrastruktur anlægget**

Viborg Bioenergi ApS forpligter sig til at betale omkostningerne ved udbygningen af krydset Tjele Møllevvej-Sønderupvej og udvidelsen af vejadgangen ved Sønderupvej 1, Vammen, 8830 Tjele, dog maks. 410.000 kr. ekskl. moms. Viborg Kommune afholder eventuelle yderligere udgifter.

Omkostningerne, heri både projektering og anlæg, er skønnet til 410.000 kr. ekskl. moms. Udgifter til arealerhvervelse og matrikulær berigtigelse er en del af infrastruktur anlægget og er indregnet i ovennævnte skøn.

Betalingen sker samlet, når anlægget er udført, Viborg Kommune står i forskud, indtil udvidelsen af vejanlæggene er udført.

## **Betingelser**

Nærværende aftale er betinget af, at lokalplan nr. 498 og udbygningsaftalen vedtages af byrådet. Vedtages lokalplanen og udbygningsaftale ikke, bortfalder denne aftale, og ingen af parterne kan rette noget krav mod den anden. Herudover er nærværende udbygningsaftale betinget af, at der kan foretages den nødvendige arealerhvervelse.

Påklages den endeligt vedtagne lokalplan 486, og træffer planklagenævnet/domstolene afgørelse om ophævelse af lokalplanen, bortfalder nærværende aftale, og ingen af parterne kan rette noget krav mod den anden.

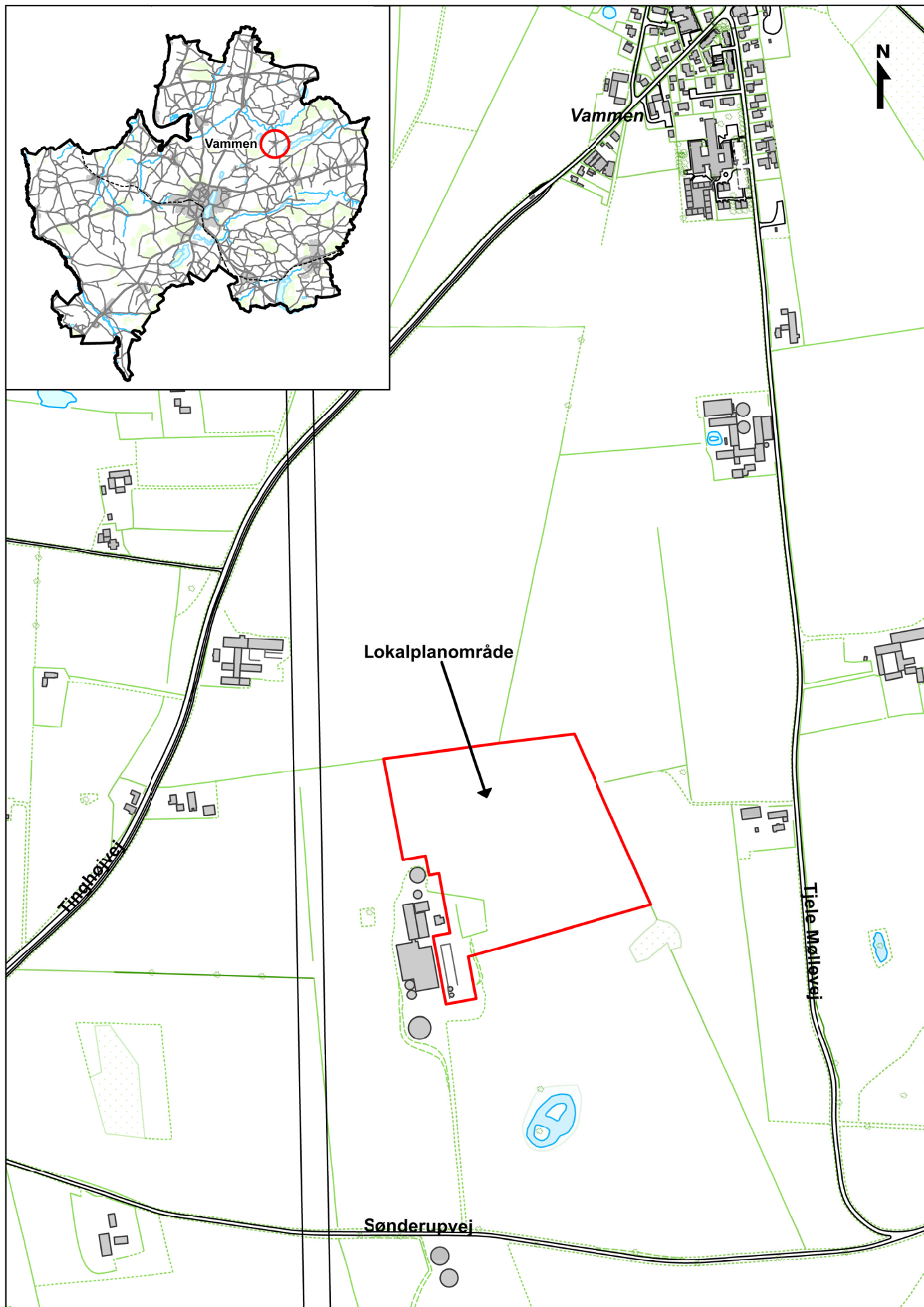
## **Diverse**

Nærværende aftale offentliggøres i overensstemmelse med planlovens regler herom.

..... Den .....  
Viborg Bioenergi ApS

..... Den .....  
Viborg Kommune

UDKAST



Lokalplanområde, forslag til lokalplan nr. 498  
Oversigtskort  
Viborg Kommune, februar 2019