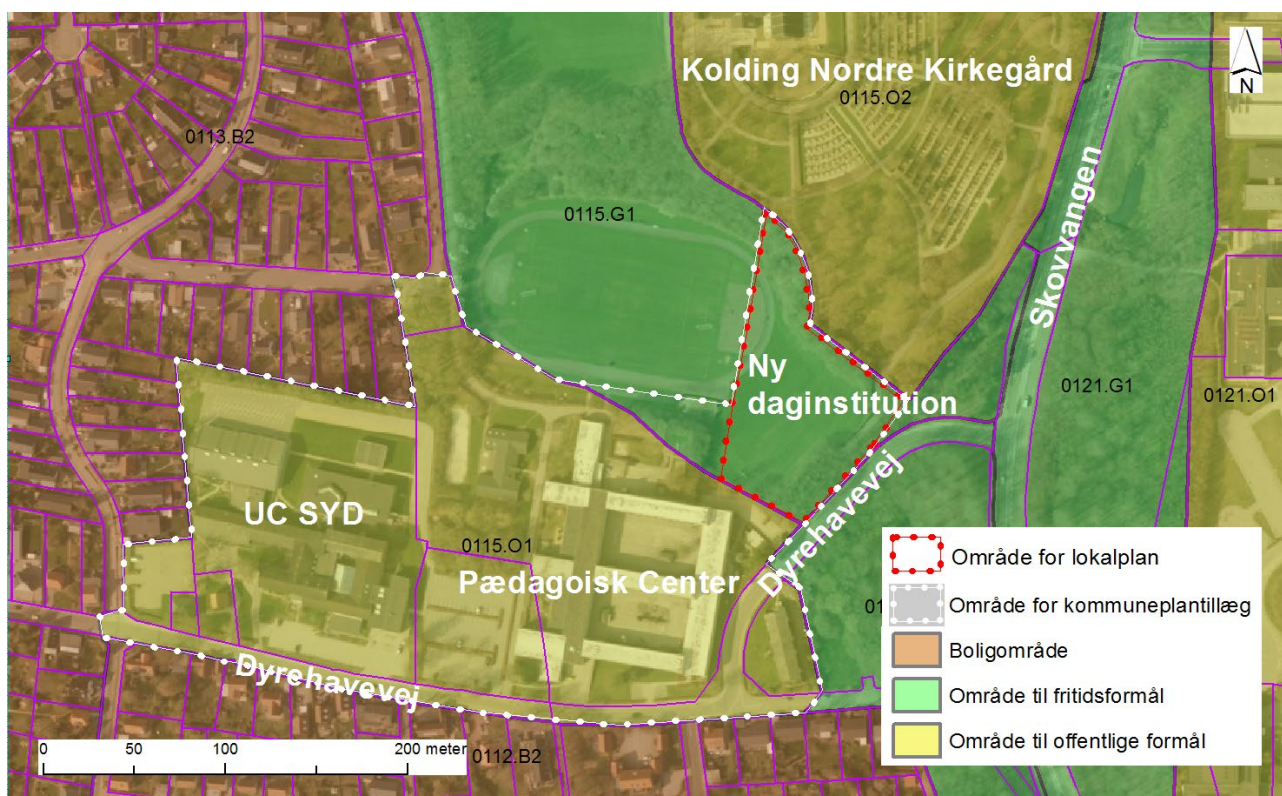


Indkaldelse af idéer og forslag

- til et område til offentlige formål ved Dyrehavevej



Afgrænsning af området for kommuneplantillæg og området for lokalplan.

På baggrund af et ønske om at opføre en ny kommunal daginstitution østligst ved Dyrehavevej på en nuværende træningsbane mellem Pædagogisk Center (den tidl. Dronning Dorothea Skole) og Kolding Nordre Kirkegård, skal kommuneplanen ændres.

Der er behov for at ændre kommuneplanen, så området, hvor daginstitutionen skal bygges, bliver et område til offentlige formål og ikke som nu, hvor det er et grønt område.

For at sikre samhørighed i området udvides det eksisterende rammområde 0115.O1 med daginstitutionens kommende areal. I samme omgang tilrettes rammebestemmelserne (maksimale etageantal og maksimale bygningshøjde) for rammeområde 0115.O1, så de bliver i overensstemmelse med de nuværende bygninger i området.

For det område, hvor den nye institution planlægges opført, udarbejdes efterfølgende en lokalplan.

Debatfase

Forud for udarbejdelsen af nyt plangrundlag for området vil byrådet gerne høre borgernes ideer og forslag til områdets fremtidige anvendelse og bebyggelse. Har du forslag til, hvad området skal bruges til? Eller har du input til, hvad planlægningen i øvrigt skal indeholde og evt. tage højde for?

Du kan komme med dine ideer til området ved Dyrehavevej i perioden
torsdag den 09. maj 2019 - torsdag den 23. maj 2019.

Bemærkninger og forslag sendes til:

byogudvikling@kolding.dk

eller til:

By- og Udviklingsforvaltningen
Nytorv 11
6000 Kolding

Flere oplysninger

Du kan se mere om projektet hos By- og Udviklingsforvaltningen, Nytorv 11, 6000 Kolding. Kontakt Jakob Revsbeck, Byplanlægger - arkitekt maa, Planafdelingen direkte på tlf. 79 79 16 14 eller jakre@kolding.dk.