

Indkaldelse af idéer og forslag – Kommuneplantillæg for Lykkens Gave.

Annonceret 6. maj 2019.

Lyngby-Taarbæk Kommune ønsker en mere alsidig anvendelse af ejendommen Fuglevadsvej 47 – 49, også kendt som Lykkens Gave. I dag må ejendommen kun anvendes til offentlige formål; offentlig service, og har således i mange år været brugt til plejehjem og senest til midlertidige flygtningeboliger. Kommunen foreslår, at der gives mulighed for at ejendommen udover offentligt formål også kan anvendes til:

- Helårsboliger, – maks. 8
- Seniorbofællesskab
- Liberalt erhverv, herunder klinik (f.eks. læge, sundhedshus, tandlæge og lign.)
- Kontor (f.eks. advokat, revisor, ejendomsmægler og lign.)
- Tegnestue (f.eks. rådgivende ingeniør, arkitekt, reklamebureau og lign.)
- Hotel, restaurant og café.

Ejendommen ligger ved siden af Mølleåen, Fuglevad Station og ca. 1,5 km fra Lyngby centrum. Det imponerende hovedhus fra 1903 og det tilhørende fredede parkanlæg er også med til at gøre ejendommen meget attraktiv.

Gældende kommuneplanramme 1.3.30 for Lykkens Gave

Ejendommen er omfattet af kommuneplanramme 1.3.30, hvori den generelle anvendelse fastsættes til offentlige formål; offentlig service. Bebyggelsesprocenten må ikke overstige 45 og etageantallet maks. 2. Områdets bebyggelses- og landskabskarakter skal sikres. For at kunne anvende Lykkens Gave til andet end offentlige formål kræver det en ændring af kommuneplanrammen. Da der er tale om væsentlige ændringer af anvendelsen, skal kommunen først indkalde idéer og forslag fra offentligheden. Derfor gennemføres denne forhøring i henhold til Planlovens § 23c.

Hvis du har idéer eller forslag til anvendelsen af Fuglevadsvej 47 – 49, skal vi have dem senest den 3. juni 2019.

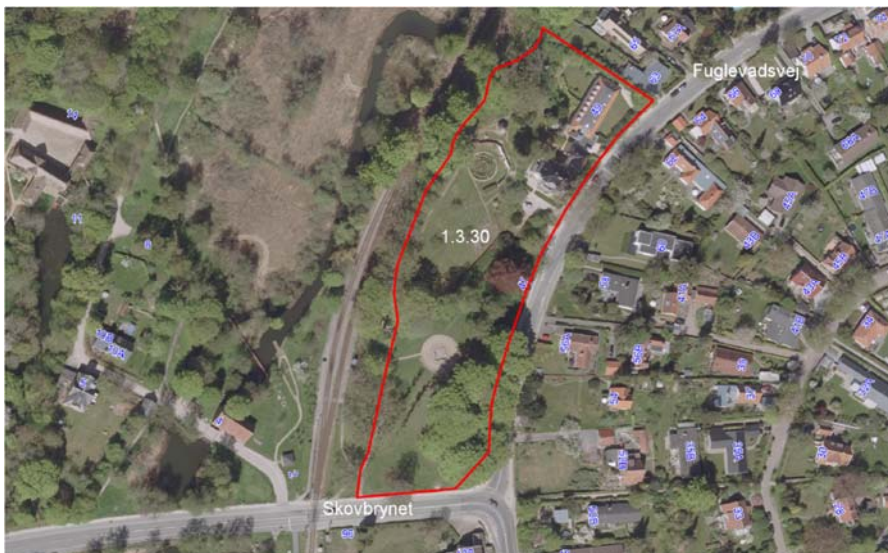
Skriv til fuglevadsvej49@ltk.dk

eller:

Kommunalbestyrelsen
Lyngby Rådhus, Lyngby Torv 17
2800 Kgs. Lyngby

Det videre forløb

Efter behandling af idéer, forslag og bemærkninger forventer kommunen at udarbejde et forslag til lokalplan og kommuneplantillæg både for Lykkens Gave og for Sorgenfrigaards Villakvarter. Kommunen forventer at indbyde til et borgermøde, når planforslagene er klar. Kommunen vil ifm. udarbejdelsen af planerne vurdere, om de skal miljøvurderes med det formål at beskrive planernes påvirkning på miljøet.



Den røde streg viser rammeområde 1.3.30 – Lykkens Gave



Portnerhus og hovedhus – Lykkens Gave