

Idéoplæg

Indkaldelse af idéer og forslag i forbindelse med planlægning af solcelleanlæg ved Mejls nord for Varde.

BAGGRUND

Varde Kommune har fået en ansøgning fra Better Energy om igangsættelse af planlægning for et jordbaseret solcelleanlæg på ca. 75 ha ved Mejls.

Idéfase er første fase i en lang række aktiviteter frem mod realisering af plangrundlaget for solcelleanlæg ved Mejls. I denne fase har alle borgere, foreninger, interesseorganisationer og myndigheder mulighed for at komme med forslag og idéer, herunder til indholdet i miljøscreeningen af projektet, som efterfølgende skal udarbejdes. Med dette idéoplæg indkalder Varde Kommune idéer og forslag til den videre planlægning.

Det ansøgte projekt har således ikke været behandlet politisk.

BESKRIVELSE AF PROJEKTET

Better Energy forventer at kunne opstilles solcellemoduler svarende til en årlig strømproduktion på ca. 59 MW. Bygherre vil etablere dyrehold indenfor projektområdet til afgræsning af arealer mellem solcellepaneler.

Der vil blive etableret en transformatoranlæg med en højde på ca. 6,5 m inden for projektområdet. Der vil desuden blive etableret de nødvendige teknikbygninger, herunder små transformere, som placeres under solcellepanelerne, og læskure i forbindelse med afgræsning af dyr på arealet.

Solcellepaneler vil blive antirefleksbehandlet og placeret i lige, parallelle rækker med samme indbyrdes afstand. Solcellemodulerne vil få en højde på maksimalt 3 m. Anlægget vil blive indrettet med interne serviceveje.

Der vil blive etableret afskærmende beplantningsbælter i en bredde af min. 5 m langs afgrænsningen af projektområdet. Beplantningsbælter vil medvirke til at afskærme visuelt for solcelleparken. Langs projektområdets afgrænsning vil der af sikkerhedshensyn blive etableret trådhegn i ca. 2 m højde.

Tilslutning til det øvrige elforsyningsnet forventes at ske ved eksisterende transformatorstation beliggende vest for Karlsgårde sø ca. 7 km sydøst for området.

OMRÅDET

Projektområdet anvendes i dag til landbrugsformål og ligger som dyrkede marker og en mindre del mod nord som naturområde. Den kommunale vej, Gl. Landevej, går gennem området i nord-sydgående retning. Herudover ligger der få mindre markveje/private fællesveje inden for området.

Nord for projektområdet løber et beskyttet vandløb – Stokbæk. I tilknytning hertil ligger mose- og engarealer, som er beskyttet iht. Naturbeskyttelseslovens § 3. Der er desuden to beskyttede naturområder (mose og eng), som grænser op til projektområdet (matr.nr. 4b Yderik By, Thorstrup og del af matr.nr. 3a Mejls, Varde Jorder).

EKSISTERENDE PLANLÆGNING

Projektområdet ligger i landzone og er omfattet af Kommuneplan 2017. Området er ikke lokalplanlagt.

Eksisterende planlægning for området giver ikke mulighed for solcelleanlæg i projektområdet. Der skal derfor udarbejdes et kommuneplantillæg, hvor der vil blive fastlagt retningslinjer og rammebestemmelser for området, samt en ny lokalplan med detaljerede bestemmelser for indretningen af solcelleanlægget.

Planlægningen omfatter en række hensyn til øvrige interesser i nærområdet, blandt andet:

- bevaringsværdigt landskab
- Spredningsveje for dyr og planter
- økologisk forbindelsesområde
- naturbeskyttelsesinteresser, herunder §3 beskyttet natur og beskyttet vandløb
- fortidsminder
- Grønt Danmarkskort

LOV- OG PLANGRUNDLAG

Lokalplan og kommuneplantillæg udarbejdes iht. til Lov om planlægning. Plangrundlaget skal screenes iht. Lov om miljøvurdering af planer og programmer og konkrete projekter. Screeningen skal vise, om der skal udarbejdes en miljørapport for plangrundlaget (miljøscreening).

Solcelleanlæg er omfattet af bilag 2, pkt. 3 litra a), hvorved projektet også skal screenes med henblik på at fastslå, om bygherre skal udarbejde en miljøkonsekvensrapport for projektet (VVM-screening).



Fig. 01: Projektområdet

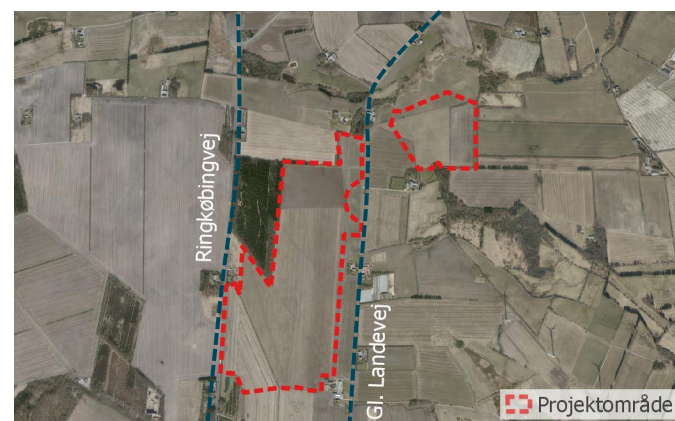


Fig. 02: Projektområdet 1:40.000



Fig. 03: Eksempel på solcellepanel

DEN VIDERE PLANLÆGNING OG KRAV

Når denne idéfase er afsluttet, vurderes de indkomne idéer og forslag af Byrådet i forbindelse med principbehandlingen af ansøgningen om udarbejdelse af kommuneplantillæg og lokalplan for området.

Beslutter Byrådet at planarbejdet kan igangsættes, udarbejdes et forslag til kommuneplantillæg og lokalplan samt miljøscreening. I en 8 ugers høringsperiode får borgerne mulighed for at komme med bemærkninger til planforslagene og miljøscreeningen. Indkomne bemærkninger fra den 8 ugers høringsperiode vil indgå i Byrådets endelige behandling af kommuneplantillæg og lokalplan.

HVILKE FORHOLD SKAL UNDERSØGES NÆRMERE?

1. Hvordan vil området påvirke naboer i forhold til mulig støj fra dyrehold eller transformere?
2. Hvordan sikres gode trafikale oversigtsforhold til og fra området?
3. Hvilken betydning kan solcelleanlæg placeret nær naturområde få for lokalområdet, og hvilke forhold skal der tages særligt hensyn til?
4. Øvrige forhold som har relevans for fremtidig lokalplanlægning for solcelleanlæg i området?

HØRINGSPERIODE

Idéoplægget er i offentlig høring i 3 uger fra fredag den 12. april til fredag den 3. maj 2019.

FORSLAG, IDEER OG KOMMENTARER SENDES TIL:

Idéer og forslag til emner, der ønskes belyst i den videre planlægning, skal være modtaget hos Varde Kommune **senest den fredag den 3. maj 2019**.

Bemærkningerne skal være skriftlige og være mærket: "indkaldelse af idéer og forslag, solenergianlæg Mejls". Bemærkninger sendes til:

E-mail: planogby@varde.dk

eller

Varde Kommune
Plan og Vækst
Bytoften 2
6800 Varde



OPLYSNINGER KAN FÅS VED HENVENDELSE TIL:

Plan og Vækst, Varde Kommune

Telefon: 7994 7430 eller e-mail planogby@varde.dk