

INDKALDELSE AF IDEER OG FORSLAG TIL NY PLANLÆGNING FOR UDVIKLING AF LANGESKOVCENTRET I LANGESKOV

Kerteminde Byråd påbegynder planlægningen for udviklingen af Langeskovcentret, som vil kræve en ændring af områdets ramme. Kerteminde Kommune opfordrer alle interesserede til at deltage i debatten og komme med forslag og idéer til planlægningen.

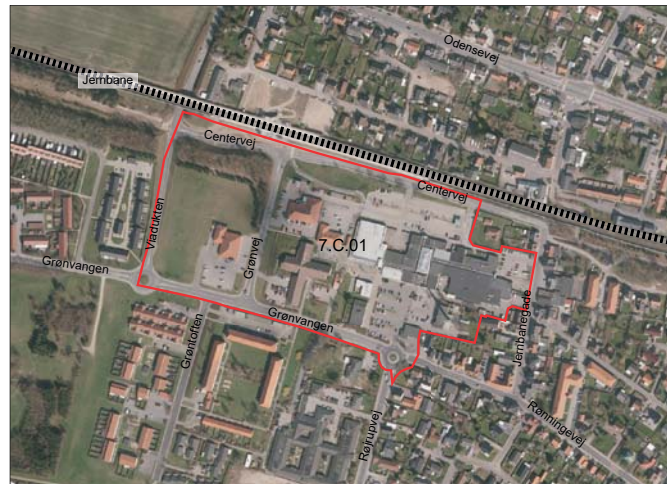
Langeskovcentret ligger syd for Langeskov St. i den nordlige del af Langeskov. En privat bygherre har udarbejdet et projekt for udvikling af bycentret, ved at bygge boliger og evt. erhverv oven på de eksisterende centerbygninger. Dertil etableres friarealer til boligerne på centerets tage.

Projektområdet er i dag udlagt til centerområde med dagligvarebutikker, detailhandel, offentlig- og privat service i kommuneplanrammen 7.C.01. Med ønske om etablering af boliger og liberalt erhverv, kan det give bycentret nyt liv, og vil kræve en ændring af rammens arealanvendelse således at boliger og liberalt erhverv må etableres i centerområdet.

Det ønskede projekt fordrer, at bebyggelsen kan etableres i en højde af max. 10,5 meter og to etager, hvor den eksisterende ramme giver mulighed for byggeri i maksimalt 10 meter.

Planlægningen for området skal give mulighed for, at udviklingen af centret kan etableres i moderne arkitektur, der i udseende vil spille sammen med centerets form og udtryk, men med andre materialer, end anvendt til centeret.

For at tillægge projektet vil det kræve et nyt kommuneplantillæg og en ny lokalplan.



Rammeområde 7.C.01

Vil du vide mere?

Hvis du har forslag og idéer til, hvordan boligområdet skal udnyttes og se ud i fremtiden, vil vi gerne høre fra dig.

Indsend dit forslag og idéer på mail til plan-byg@kerteminde.dk eller med brev til

Kerteminde Kommune
Hans Schacksvej 4

5300 Kerteminde senest mandag den 3. december 2018.

Yderligere information om planlægningen kan fås ved henvendelse til Planafdelingen på
tlf: 65 15 15 15 eller
mail: plan-byg@kerteminde.dk

Kerteminde Kommune
Hans Schacksvej 4
5300 Kerteminde
Tlf.: 6515 1515

Plan-byg@kerteminde.dk
www.kerteminde.dk