

1:75.000

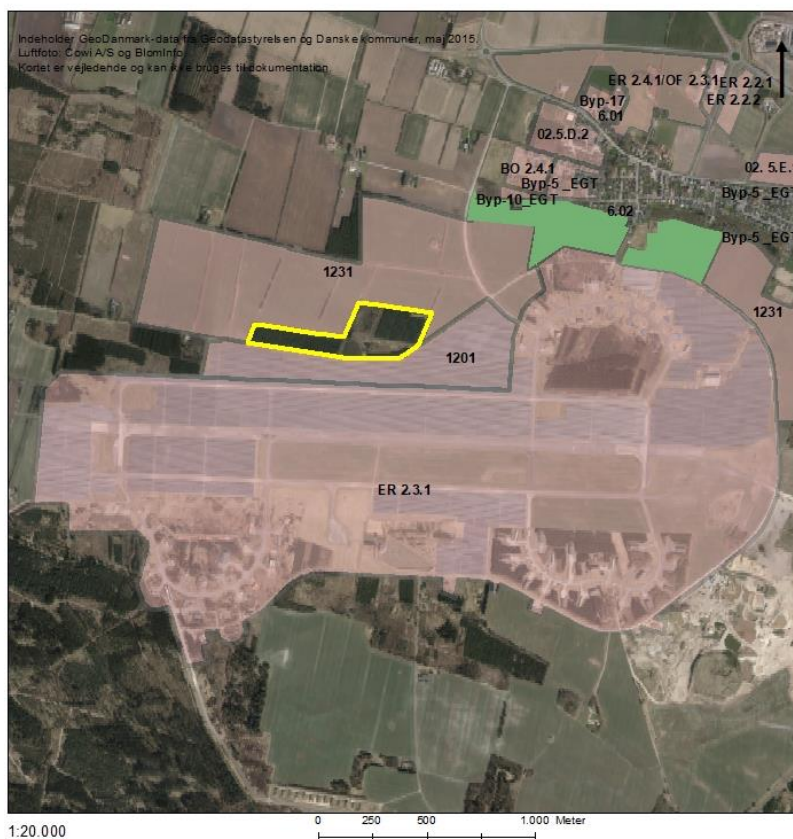
## Vandel

Ny kommuneplanramme  
Teknisk område, solceller ved Nordre Ringvej, Vandel

### Signatur

- Ny kommuneplanrammes afgrænsning
- o Husnummer
- Erstatningsskov
- Eksisterende lokalplanområder

Vejle Kommune, Teknik & Miljø  
Plan 12.11.2018



1:20.000

## Indkaldelse af idéer og forslag for område til solceller, ved Nordre Ringvej, Vandel Ændring af kommuneplanen

Vejle Kommune indkalder idéer og forslag til udarbejdelse af tillæg nr. 39 til Vejle Kommuneplan 2017-2029, i forbindelse med udarbejdelse af lokalplan nr. 1296: Teknisk område, solceller ved Nordre Ringvej, Vandel.

Der ønskes mulighed for at udlægge en ny kommuneplanramme på matr.nr. 4z Vandel By, Vandel. Der ønskes mulighed for at etablere et sammenhængende område til solcellepark. Området har været fredskov, men Miljøstyrelsen har ophævet fredskovsplikten. Der udlægges 150% erstatningsskov syd for Vandel By, som afskærmning mellem byen og Vandel Flyveplads.

Området er ikke omfattet af en kommuneplanramme. Der skal derfor udarbejdes et tillæg til Vejle Kommuneplan 2017 - 2021, der udlægger området til teknisk område. Teknik & Miljø vurderer, at udlæg af området til teknisk område kan forbinde de to planlagte solcelleområder nord og syd for området, hvorved at solcelleparken kan indrettes mest muligt energieffektivt. Det vurderes desuden, at etablering af erstatningsskoven giver en større fordel for beboerne i Vandel By, end den oprindelige fredskov. Området er i landzone og skal forblive i landzone.

### 14 dages høringsfrist

Fra den 14.11.2018 til den 28.11.2018 kl. 15.00 kan du sende idéer og forslag til [plan@vejle.dk](mailto:plan@vejle.dk) eller Teknik & Miljø, Plan, Kirketorvet 22, 7100 Vejle. Har du spørgsmål, er du velkommen til at kontakte os.

Efter høringen vil der blive udarbejdet et kommuneplantillæg og lokalplan. Planerne vil blive sendt i offentlig høring, hvor der bliver mulighed for at komme med bemærkninger og indsigelser.